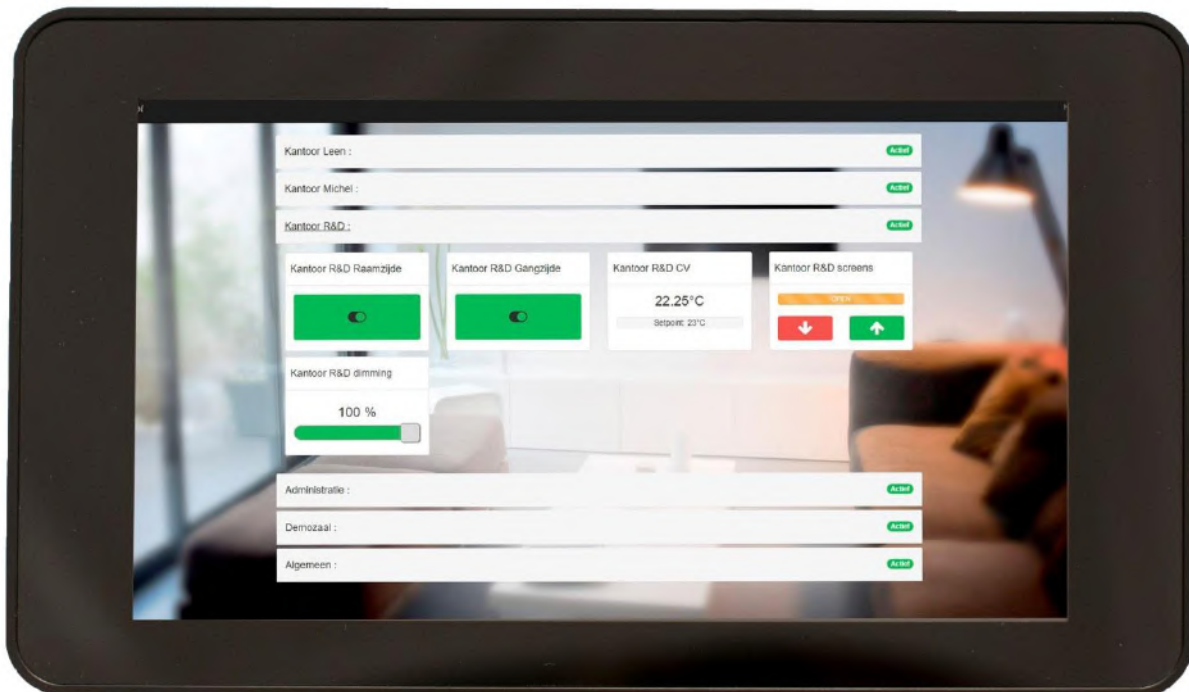


OMSCHRIJVING



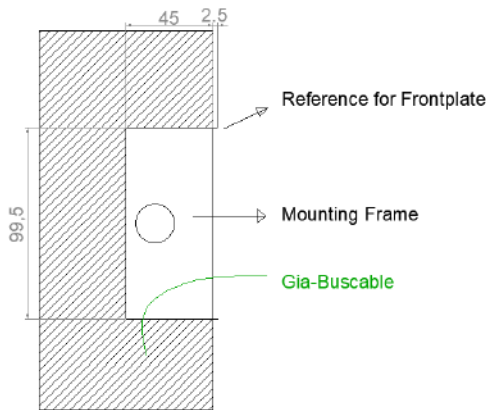
Het Touchscreen 7" Alu Black is een standalone touchscreen met een aansluiting op het GIA BUS-systeem. Het is ontwikkeld om via een touchscreen en eenvoudige grafische interface, verlichting, thermostaten, zonwering, enz. te bedienen en/of in te stellen.

FUNCTIES VAN DE MODULE

- Schakelen / dimmen / monitoren verlichting.
- Instellen van setpunt lichtregeling.
- Instellen van de timer voor de aanwezigheidsmelder.
- Instellen van de gevoeligheid van de aanwezigheidsmelder.
- Instellen van het minimum lichtniveau.
- Bedienen en monitoren van de stores / zonwering.
- Instellen parameters weerstation.
- Instellen en monitoren van HVAC-parameters, zoals temperatuur, ...
- Melden van aan- afwezigheid.
- Inlezen en monitoren van alarmen, storingen.
- Inlezen en monitoren van ingangen, bv. magneetcontacten
-

MONTAGE

Het Touchscreen 7" Alu Black IMCS5300V00 bestaat uit 2 gedeeltes, een Mounting Frame en een zwart aluminium Frontplate.



De Mounting Frame dient zodanig ingebouwd te worden dat deze waterpas staat en enkel de referentie voor de Frontplate uitsteekt.

Op de plaats waar het Touchscreen gemonteerd wordt dient een Gia-buskabel aanwezig te zijn.

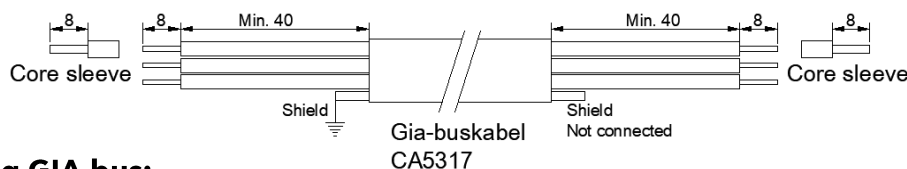
BEKABELING EN AANSLUITING

Bekabeling GIA BUS:

Voor de GIA BUS-aansluitingen gebruikt men best:
 GIA BUS-kabel Halogeenvrij groen
 3x1 (Class 5cu) Type LIYCY (Brown, Green, White)
 Cca S1 d0 a1

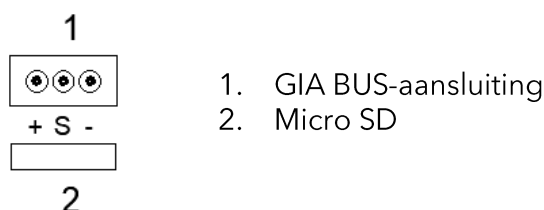
Nota: Let steeds op de juiste aansluitingen. Gebruik steeds aderhulzen. Verzorg steeds de afscherming van de Gia-Bus kabel. Zorg dat de afscherming steeds ononderbroken doorgaat tot aan het einde van de kabel. Let op voor kortsluitingen tussen de afscherming en de andere geleiders van de Gia-Bus kabel.

!AARDING: De 0V en de afscherming van de Gia-Bus dienen altijd geaard te worden. Dit mag slechts op 1 plaats gebeuren, bij voorkeur zo dicht mogelijk bij de voeding of de terminator.

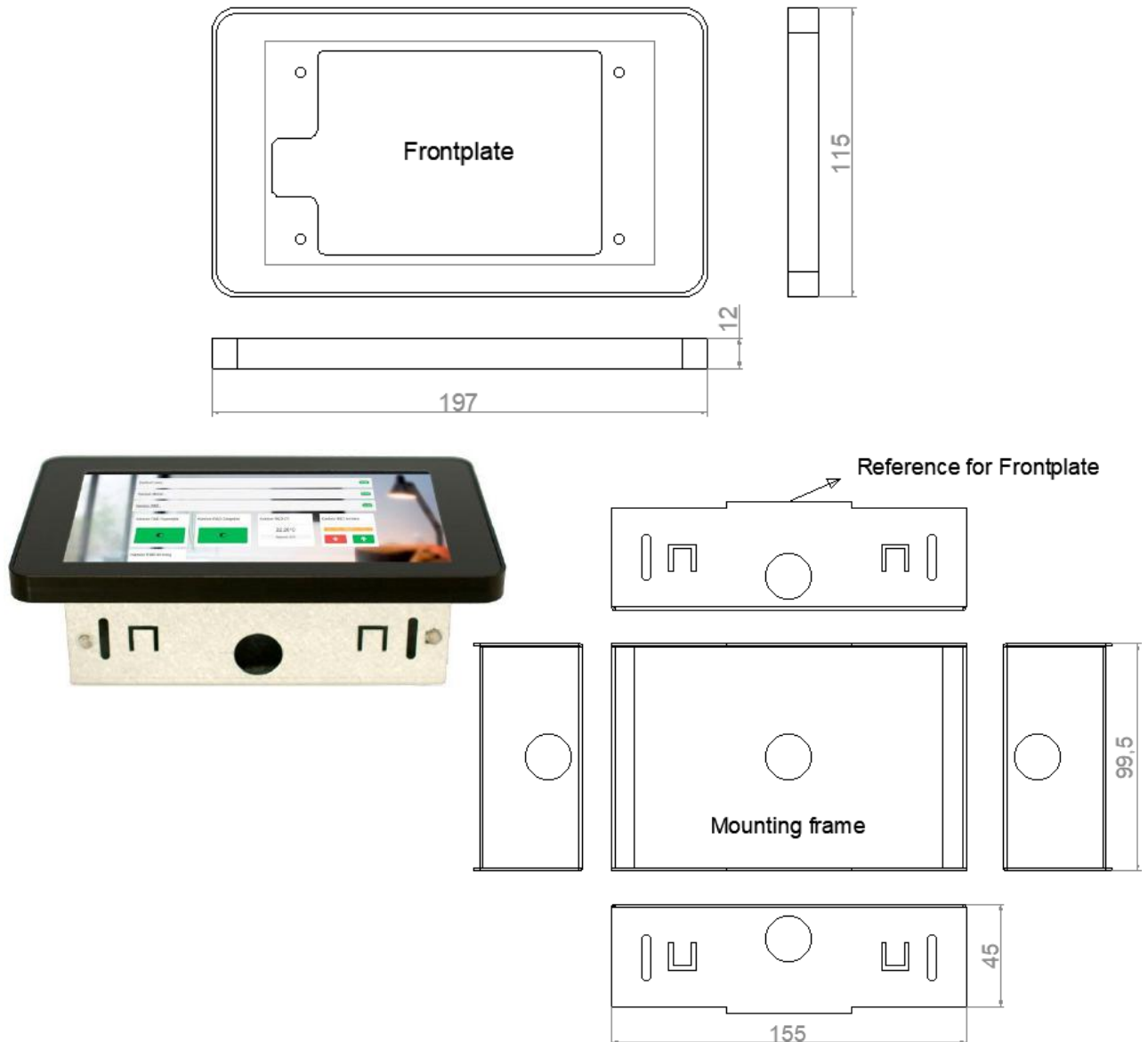


Aansluiting GIA-bus:

De aansluitingen voor de Gia-bus bevinden zich aan de achterkant van de Frontplate.



TECHNISCHE SPECIFICATIES



Afmetingen	Zie tekening
Gewicht Frontplate	0,55 kg
Gewicht Mounting Frame	0,3 kg
Voltage	24 Volts DC gestabiliseerd
Stroomverbruik	5W
Aansluitcapaciteit	1.5mm ²
Temperatuur	0°C tot 50°C
Vocht	5 tot 95% (niet-condenserend)
Materiaal Frontplate	Aluminium zwart
Materiaal Mounting Frame	Verzinkt staal
IP-codering	IP20

GARANTIE

- Garantietermijn: een jaar vanaf leveringsdatum. Factuurdatum geldt als leveringsdatum.
- De klant is verplicht om, uiterlijk binnen 2 weken na vaststelling, GIA nv schriftelijk te informeren over het gebrek aan overeenstemming.
- GIA nv is niet verantwoordelijk voor een gebrek of schade als gevolg van foutieve installatie, oneigenlijk of onachtzaam gebruik of verkeerde bediening of transformatie van het goed. In dergelijk geval vervalt de garantie.

ARTIKELNUMMERS

IM-CS-5300-V00	Touchscreen 7" Alu Black Inbouw
CA5317	GIA BUS-kabel 5cu) Type LIYCY (Brown, Green, White) Cca S1 d0 a1

GIA nv behoudt het recht om producten of specificaties te veranderen of aan te passen zonder berichtgeving vooraf of achteraf. Op geen enkele wijze kunnen rechten worden ontleend aan de hierbij aangeboden informatie. Alle informatie is onder voorbehoud van typefouten, vergissingen en marktontwikkelingen. © GIA nv 19/03/19

